

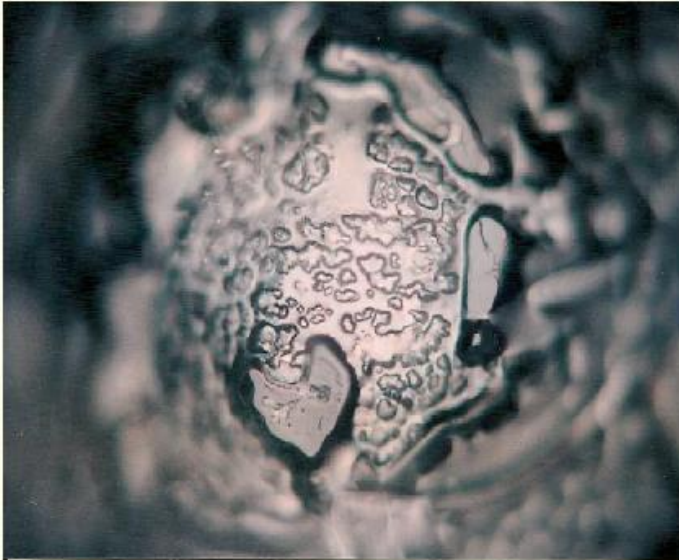
Premessa:

L'acqua che sgorga da sorgenti vive crea cristalli più belli delle acque di falde acquifere trattate artificialmente.

L'acqua che forma cristalli in modo strutturato (acqua strutturata) ha maggiore potere vivente.”

Masaru Emoto

Scienziato e ricercatore



L'acqua, a causa di influenze vibrazionali, meccaniche, chimiche ecc., ha una struttura interna distrutta dove non si formano i cristalli e/o si creano cristalli di forme irregolari, in base alle quali il Dr.Emoto ha riportato le conclusioni sulla qualità dell'acqua.

L'acqua di sorgente invece ha solitamente una struttura interna dove si formano regolari cristalli esagonali.

L'acqua di rubinetto ritorna ad avere la stessa regolare forma esagonale dopo essere stata versata nella bottiglia – vedi foto.

Attraverso il nostro dispositivo abbiamo creato un Esperimento con il nostro **dispositivo «Innovation Water System»** dove attraverso dei Campioni illustriamo come il dispositivo riesca a migliorare l'acqua nella sua struttura.

CONSULTANT

**CHRISTIAN
MARCEL**

« La Marne »

N°387 chemin des Anduès

83210 SOLLIÈS-PONT

FRANCE

N° SIRET : 40764710600027

APE :748K

7.10.2011

Interpretazione delle prove con Cristallizzazione Sensibile

Esperimento con il « Innovation Water System». Campioni :

- 1A : Acqua della condotta di CREMONA
- 2A : Acqua della condotta di CREMONA filtrata dal *dispositivo*
« **Innovation Water System** ».

- 1B : Acqua della condotta di MONZA BRIANZA
- 2B : Acqua della condotta di MONZA BRIANZA filtrata dal *dispositivo*
« **Innovation Water System** ».

- 1C : Acqua della condotta di PIACENZA
- 2C : Acqua della condotta di PIACENZA filtrata dal *dispositivo*
« **Innovation Water System** ».

- 1D : Acqua della condotta di VARESE
- 2D : Acqua della condotta di VARESE filtrata dal *dispositivo*
« **Innovation Water System** ».

Descrizione delle immagini 1 A. 1 B. 1 C. 1 D :

Confronto di immagini ottenute con campioni di acqua della condotta delle quattro città.

Le caratteristiche delle immagini, permettono di raggruppare i campioni di CREMONA e PIACENZA: queste immagini hanno in comune l'aspetto « farinoso » della tessitura.

Questa particolarità non appare sulle immagini di VARESE e MONZA BRIANZA.

È possibile che questo punto comune sia il riflesso di un rapporto identico tra certi elementi chimici delle acque, "per esempio il rapporto tra potassio e magnesio o altro".

Le cristallizzazioni dell'acqua di VARESE e di MONZA BRIANZA sono simili con una tessitura rettilinea, ma l'acqua di VARESE produce una tessitura compatta.

Paragonata con gli altri campioni l'acqua di VARESE sembra offrire la minor qualità globale. Ciò sembra essere confermato anche dalla presenza di una cristallizzazione secondaria atipica sulla prima immagine dell'acqua di VARESE.

L'acqua di CREMONA produce cristallizzazione con vacuoli chiusi e piccoli e l'aspetto della tessitura è più « farinoso » se comparato alle immagini dell'acqua di PIACENZA in cui le correnti principali di cristallizzazione sono più rettilinee. Inoltre sulla prima immagine di PIACENZA ci sono delle cristallizzazioni secondarie vicino ai vacuoli centrali. L'insieme di questi elementi permette di stabilire una superiorità della qualità dell'acqua di CREMONA rispetto a quella di PIACENZA.

Impatto della filtrazione

dal dispositivo « Innovation Water System ».

2A : Acqua della condotta di **CREMONA** filtrata dal « Rigeneratore d'acqua e liquidi alimentari ».

L'impatto del « **dispositivo « Innovation Water System »** su **2A** è spettacolare, i vacuoli sono ben centrati, aperti, rotondi, ampi e simmetrici. La tessitura ha perso il suo aspetto polveroso, le correnti di cristallizzazione sono radiose, regolari e si prolungano fino alla periferia.

L'effetto del *dispositivo « Innovation Water System »* sull'attitudine dell'acqua ad organizzare la cristallizzazione del cloruro di rame verso le forme più armoniose è incontestabile. È sinonimo di un miglioramento della struttura dell'acqua.

2C : Acqua della condotta di **PIACENZA** filtrata dal ***dispositivo « Innovation Water System »***.

L'effetto su 2C è identico a quello osservato su 2A: i vacuoli sono meglio centrati, più rotondi, più ampi, le correnti principali di cristallizzazione sono più nette e più distinte. Le cristallizzazioni secondarie sono sparite.

Ma l'aspetto generale della tessitura non è tanto regolare ed omogeneo come per il campione di CREMONA.

Se il *dispositivo « Innovation Water System »* ha migliorato la struttura dell'acqua di PIACENZA, resta, dal punto di vista della cristallizzazione, una qualità inferiore a quella di CREMONA dopo filtrazione, come era comunque anche anteriormente alla filtrazione.

2B : Acqua della condotta di **MONZA BRIANZA** filtrata dal ***dispositivo « Innovation Water System »*** Paragonato all'esemplare anteriore alla filtrazione che presentava già dei vacuoli ampi e quasi rotondi con le correnti di cristallizzazione rettilinea e distinta, dopo la filtrazione si può constatare un aumento della dimensione dei vacuoli ed una tessitura più ricca, più ramificata e con tanto rilievo in più.

Come per i campioni precedenti l'impatto del Rigeneratore d'acqua e liquidi alimentari riguarda essenzialmente la forma e o la dimensione dei vacuoli ma anche l'aspetto della tessitura che diventa più ricca, più ramificata, più omogenea e più regolare.

Dato che le analisi delle immagini di cristallizzazione presentano, dopo la filtrazione delle acque con il **dispositivo « Innovation Water System »**, un miglioramento e non un deterioramento, che invece sarebbe caratterizzato da un impoverimento della tessitura ed una deformazione dei vacuoli, si può dedurre che il **dispositivo « Innovation Water System »** ha un effetto particolarmente favorevole sulla qualità dell'acqua e sulla sua struttura.

È probabile dunque, che l'acqua "trattata" dal **per l'organismo** una volta ingerita può avere un effetto armonizzante per l'organismo.

Le caratteristiche dei vacuoli suggeriscono che le sostanze sciolte con questa acqua (tisana, zuppa, cucina, ecc.) dovrebbero restituire più intensamente le loro qualità aromatiche e gustative e ciò si dovrebbe evidenziare attraverso i test di degustazione comparativa.

Tutti questi vantaggi sembrano essere comuni ai tre campioni di acqua, quello di CREMONA, PIACENZA e MONZA BRIANZA.

2D: Acqua della condotta di VARESE filtrata dal **dispositivo « Innovation Water System »**

Ciò che differenzia l'acqua di Varese dalle altre 3, è l'aspetto compattato della tessitura. La filtrazione col Rigeneratore d'acqua e liquidi alimentari non sembra avere di incidenza sulla tessitura delle cristallizzazioni. È possibile che i procedimenti di trattamento dell'acqua potabile ed il risanamento alterino considerevolmente le qualità intrinseche dell'acqua stessa e che il **dispositivo « Innovation Water System »** non possa creare grandi modifiche. In tal caso, forse, l'utilizzo del dispositivo sarebbe interessante a monte del trattamento dell'acqua potabile e del risanamento.

A meno che l'acqua, alla sua sorgente non presenti già naturalmente una buona qualità globale... il **dispositivo « Innovation Water System »** ha un impatto sui vacuoli delle immagini di cristallizzazione che sono meglio centrati e più ampi.

Poiché i vacuoli sono più o meno meglio centrati, la filtrazione con il **dispositivo « Innovation Water System »** dovrebbe portare dunque all'acqua di Varese gli stessi vantaggi che per gli altri: le sostanze sciolte con questa acqua (es. tisane, zuppe, ecc.) dovrebbero restituire più intensamente le loro qualità aromatiche e gustative e ciò si dovrebbe evidenziare attraverso i test di degustazione comparativa.

Conclusioni:

In tutti e quattro i campioni d'acqua analizzati, l'effetto del **dispositivo « Innovation Water System »** non riguarda solamente la forma e la dimensione dei vacuoli che risultano ben centrati, aperti, rotondi, ampi e simmetrici, ma anche la tessitura che diventa più ricca, più ramificata, più omogenea e regolare.

Dopo la filtrazione delle acque con il **dispositivo « Innovation Water System »** le immagini di cristallizzazione presentano tutte un miglioramento e si esprimono organizzandosi verso forme più armoniose. Il **dispositivo « Innovation Water System »** ha un effetto particolarmente favorevole sulla qualità dell'acqua e sulla sua struttura e presumibilmente ha un effetto armonizzante anche sull'organismo che l'utilizza.

È ipotizzabile inoltre che le sostanze che vengono disciolte in quest'acqua (es. tisane, zuppe, ecc.) mantengano inalterate le proprie qualità organolettiche ed i valori nutritivi.

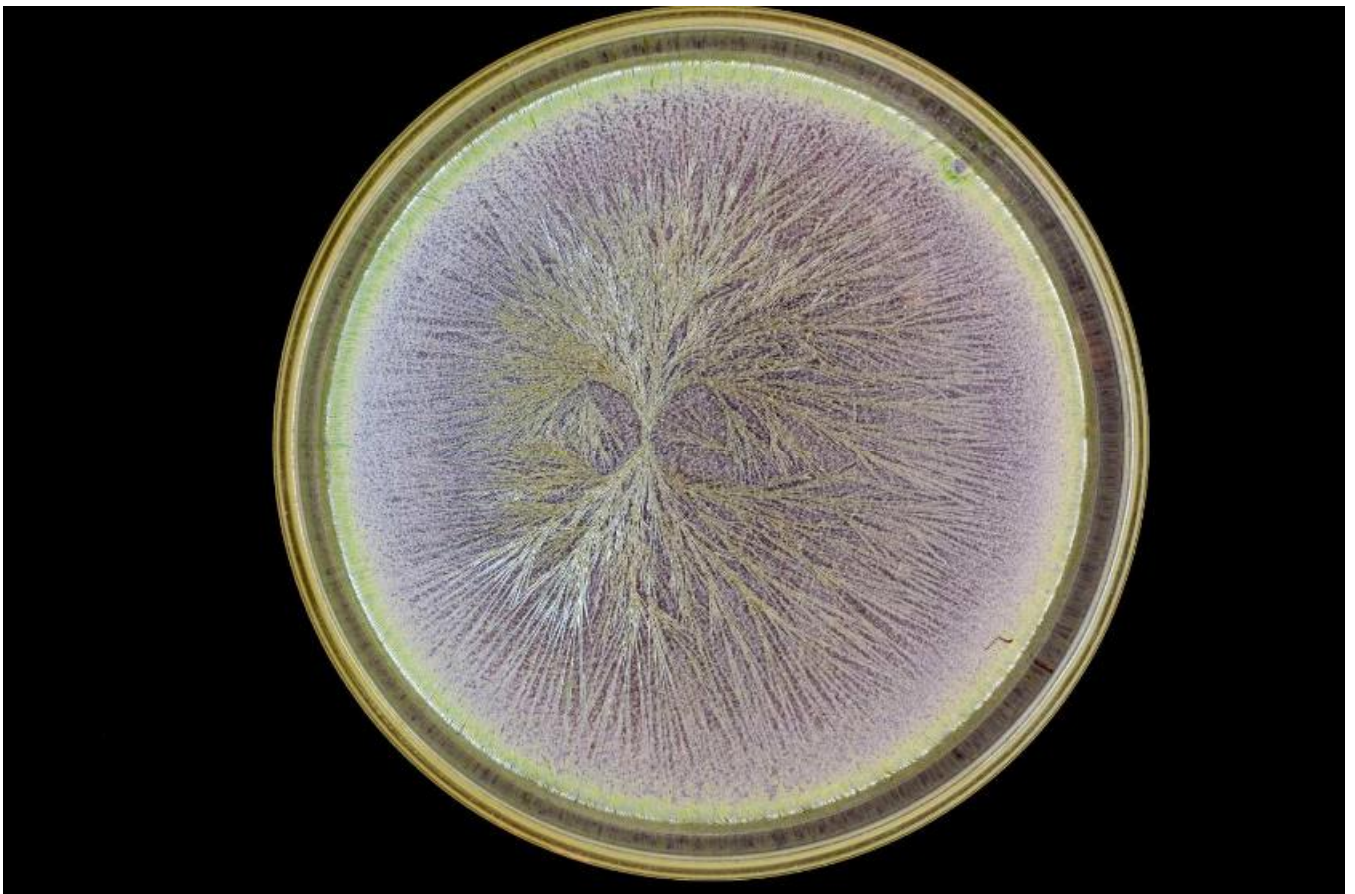
Christian MARCEL.

CAMPIONE 1A

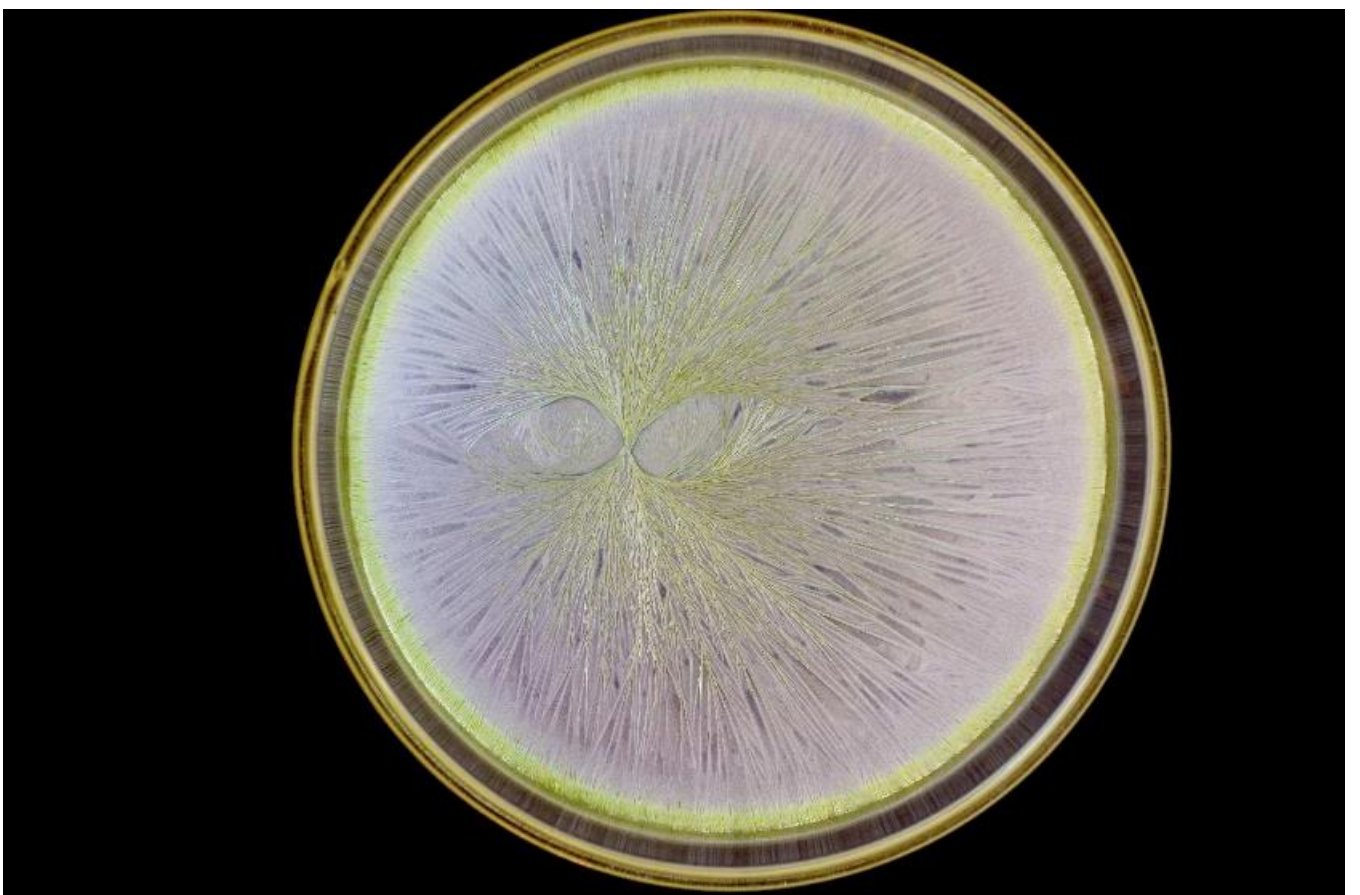


*ACQUA DI CONDUTTURA COMUNE DI CREMONA
FILTRATA DAL "RIGENERATORE D'ACQUA E LIQUIDI ALIMENTARI"*

CAMPIONE 2A

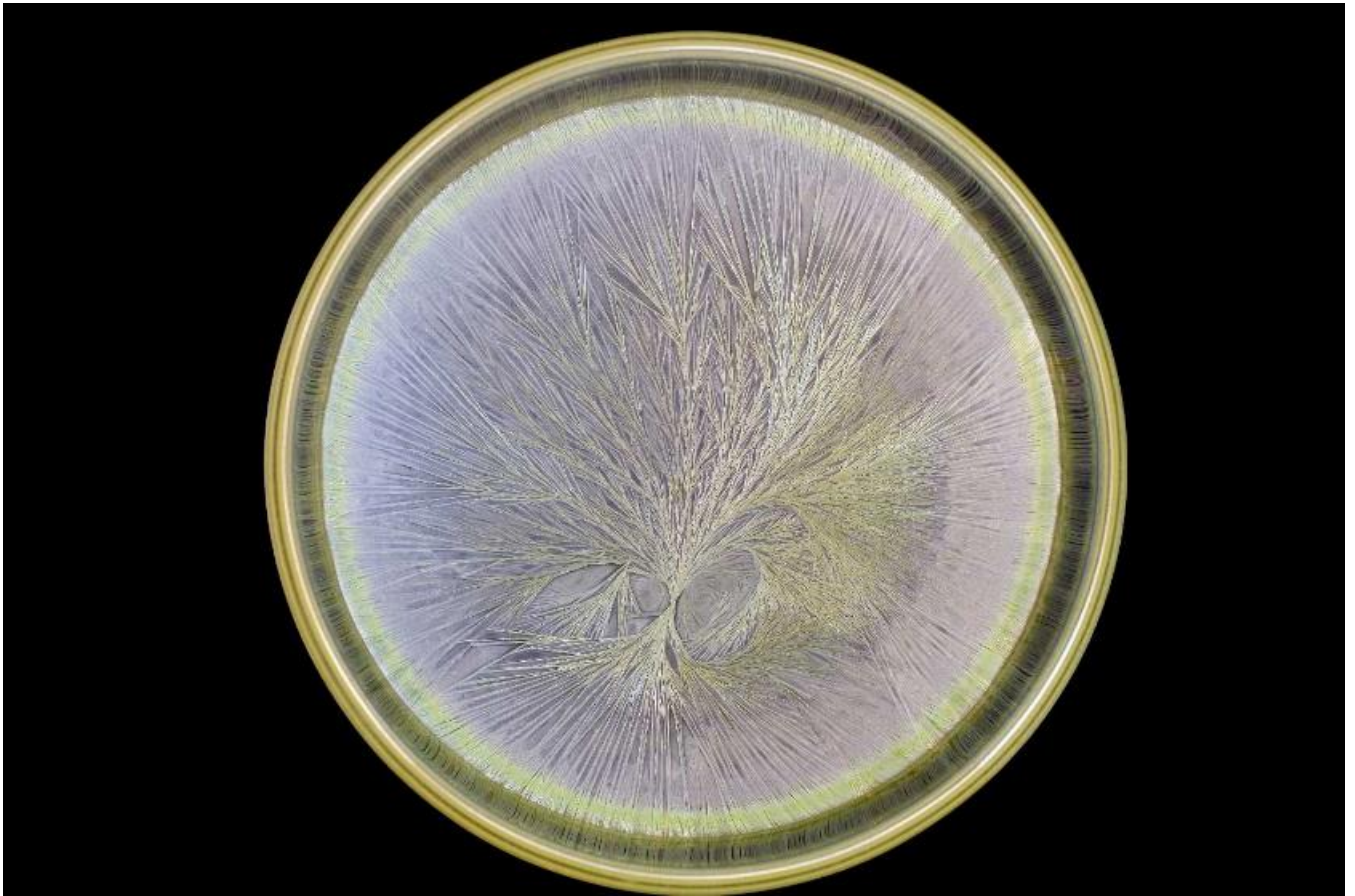


CAMPIONE 1B

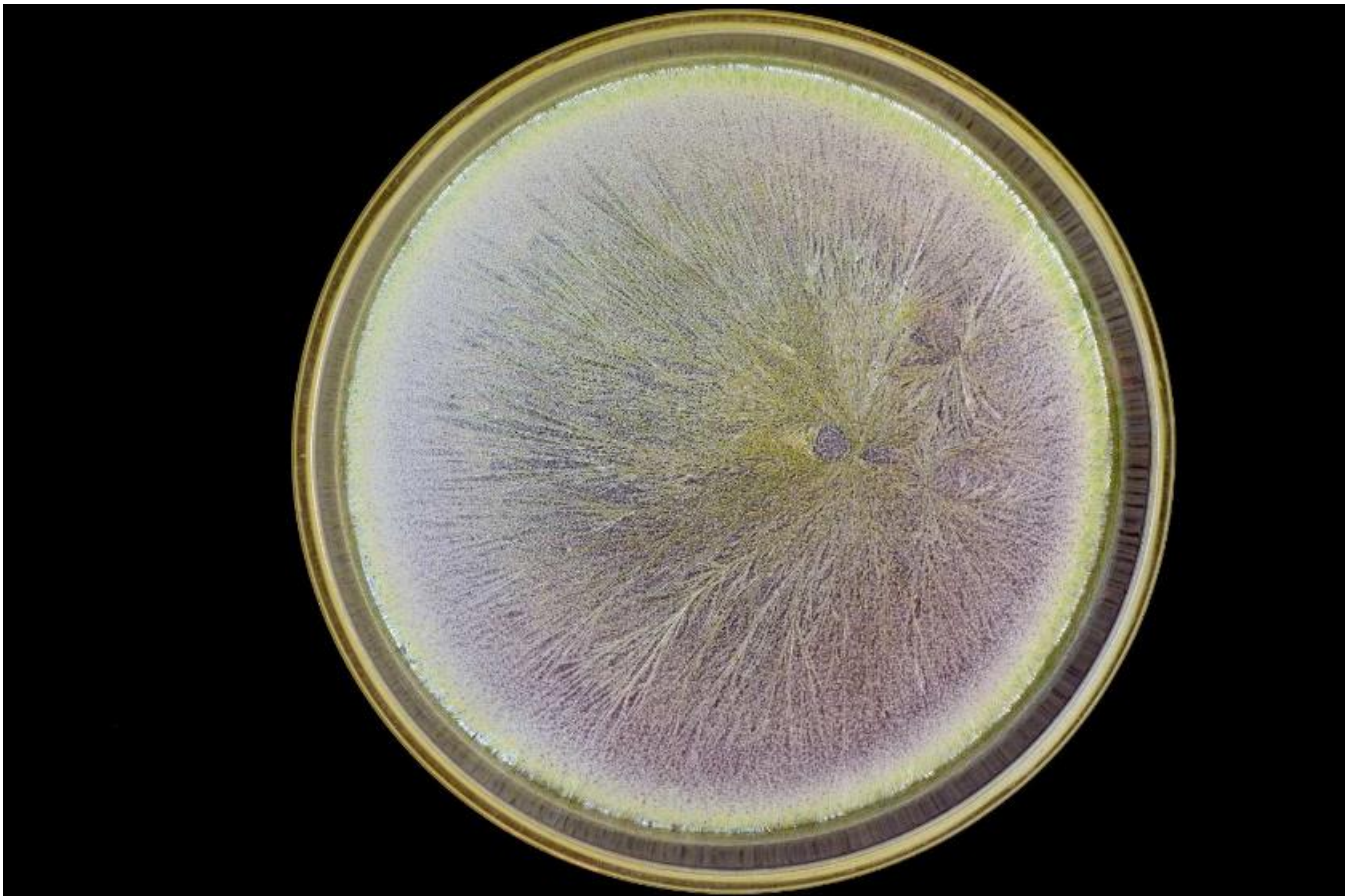


ACQUA DI CONDUTTURA COMUNE DI MONZA BRIANZA
FILTRATA DAL "RIGENERATORE D'ACQUA E LIQUIDI ALIMENTARI"

CAMPIONE 2B



CAMPIONE 1C



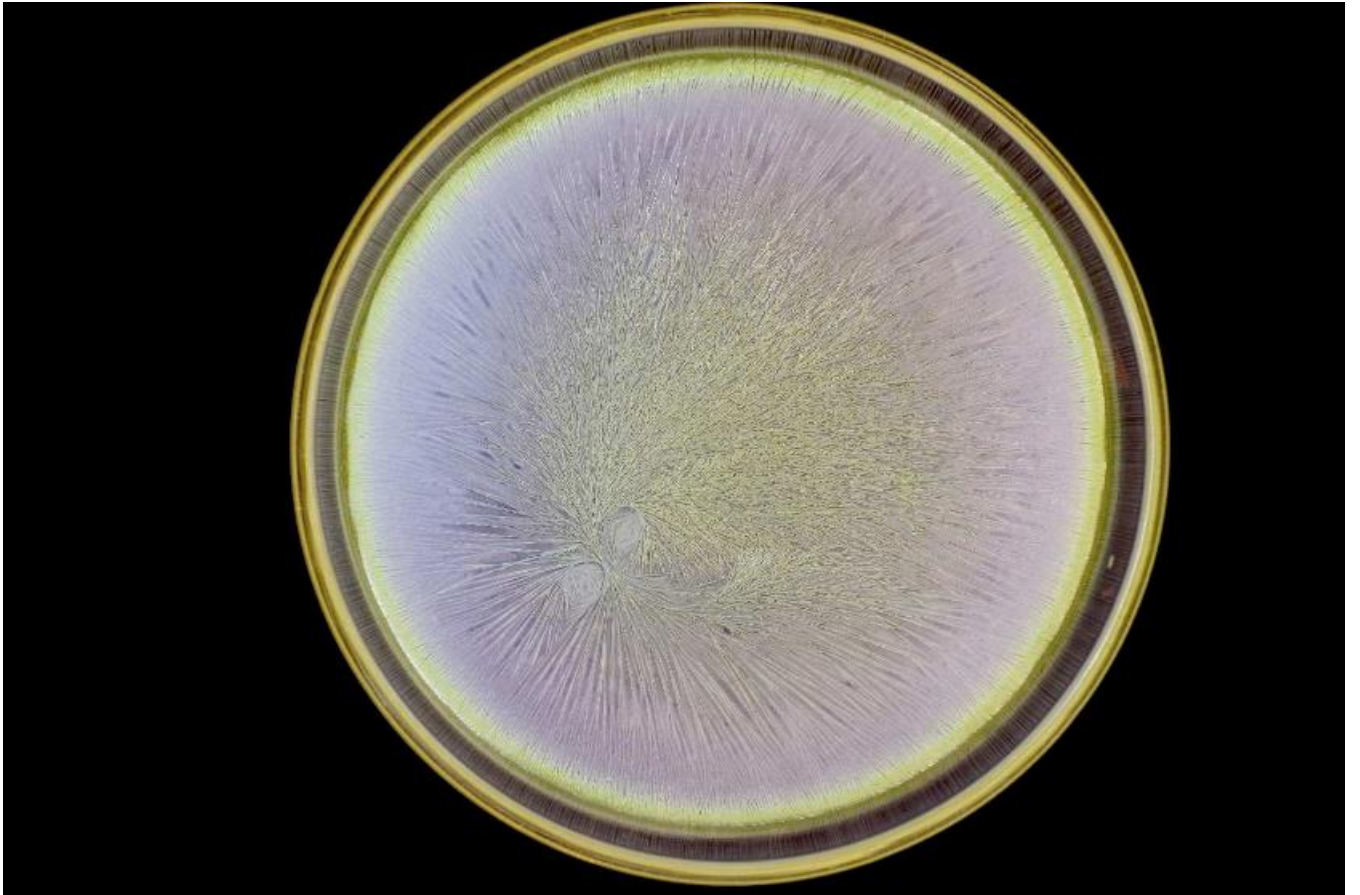
ACQUA DI CONDUTTURA COMUNE DI PIACENZA
FILTRATA DAL "RIGENERATORE D'ACQUA E LIQUIDI ALIMENTARI"

CAMPIONE 2C



CAMPIONE 1D





*ACQUA DI CONDUTTURA COMUNE DI VARESE
FILTRATA DAL "RIGENERATORE D'ACQUA E LIQUIDI ALIMENTARI"*

CAMPIONE 2D



